

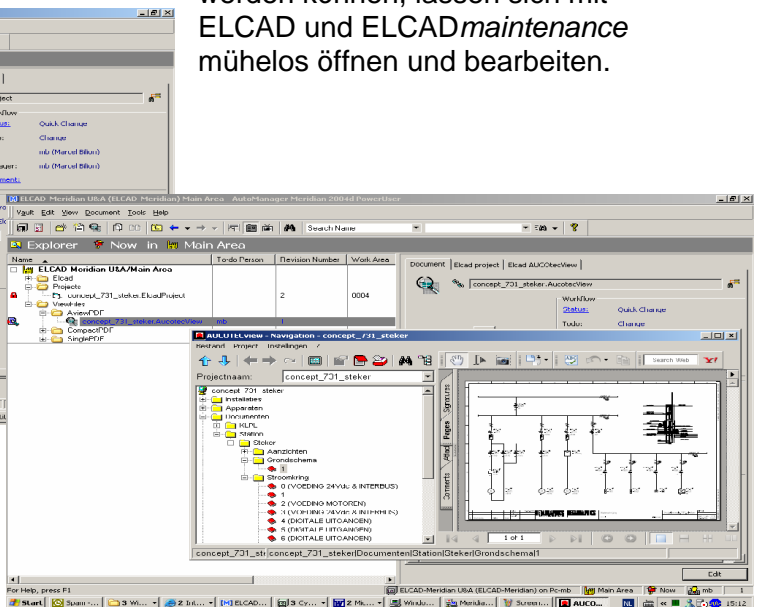
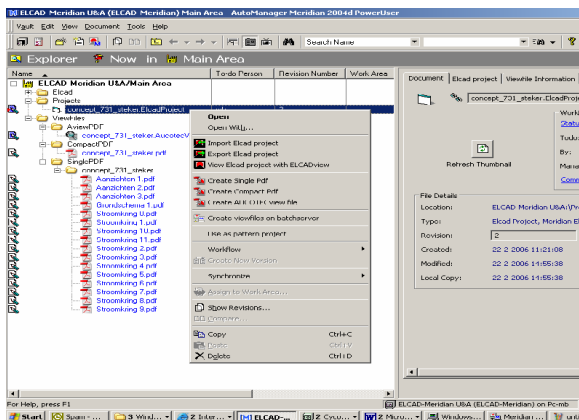
Zwei, die sich gut verstehen EDM-System Meridian meets ELCAD von AUCOTEC

In Zusammenarbeit mit BlueCielo ECM Solutions und Betagraphics B.V. entstand jetzt eine Schnittstelle zwischen dem AutoManager Meridian von BlueCielo und der High-End Planungs-Software für elektro- und prozesstechnische Anlagen, ELCAD/AUCOPLAN von AUCOTEC. Schon seit längerem bietet AUCOTEC eine automatisierte Schnittstelle für die Kopplung von ELCAD/AUCOPLAN mit verschiedenen EDM-Systemen an. Meist übernimmt der Dienstleistungsbereich von AUCOTEC dann auch federführend diese Kopplung im Unternehmen, zu der eine intensive Zusammenarbeit mit dem EDM-Anbieter gehört sowie Aufgabenanalyse, Installation und Einweisung der Nutzer.

Dokumentationen vornehmen und mit Hilfe eines Schließfachkonzepts Dokumente sichern. Meridian basiert auf einer Client/Server-Architektur und ist als Dokumentenverwaltungs-Lösung für Abteilungen oder Teams beliebiger Größe geeignet. Ob über Desktop oder Internet – mit dem AutoManager Meridian lässt sich überall und jederzeit auf Dokumente zugreifen. Er ist außerdem mühelos skalier- und anpassbar.

Grenzenlose Kommunikation - anwenderfreundliche Lösung

Dank des Frameworks auf Basis Visual Basic (VB), das von dem niederländischen IT-Systemhaus Betagraphics B.V. entwickelt wurde, ist ab sofort die Kommunikation zwischen ELCAD und Meridian möglich. Die ELCAD-Projekte, die in der Meridian Datenbank gespeichert werden können, lassen sich mit ELCAD und ELCADmaintenance mühelos öffnen und bearbeiten.



Das Besondere an der Schnittstelle zum Meridian ist, dass sie als Standardlösung sofort einsetzbar ist und dass sich die Projekte direkt in der Meridian Datenbank verwaltet lassen.

BlueCielo ist spezialisiert auf EDM-Lösungen zur Datenverwaltung, die die Markteinführung von Produkten beschleunigen und die Verwaltungskosten reduzieren. Das Software-Unternehmen mit Niederlassungen in USA, Großbritannien und den Niederlanden ist wie die AUCOTEC AG seit über 20 Jahren erfolgreich im Markt.

Überall und jederzeit

Der AutoManager Meridian kann Revisionen flexibel verwalten, Workflow-Unterstützung für Projekte oder einzelne

ELCADview ermöglicht problemlos die Ansicht. Meridian erstellt mit der neuen Schnittstelle entweder für jede einzelne Seite einer ELCAD-Dokumentation oder auch für die gesamte elektrotechnische Dokumentation einer Anlage ein PDF-File. So lassen sich die in ELCAD entwickelten Dokumente mit BlueCielo's abteilungs- und firmenübergreifendem EDM-System verwalten - in Verbindung mit dem Viewing-Werkzeug von AUCOTEC auch ohne eine ELCAD-Lizenz. Außerdem unterstützt die Schnittstelle die Bearbeitung in punkto Freigabe und

Versionierung. Darüber hinaus lassen sich Metadaten für die Projektbeschreibung ablegen, die direkt aus ELCAD gelesen wurden.

Dass die Funktionen des Frameworks ebenso wie die Konfiguration direkt im AutoManager integriert sind, macht die Lösung ausgesprochen anwenderfreundlich. – Passend zum AUCOTEC-Motto „Let's make engineering easy“.